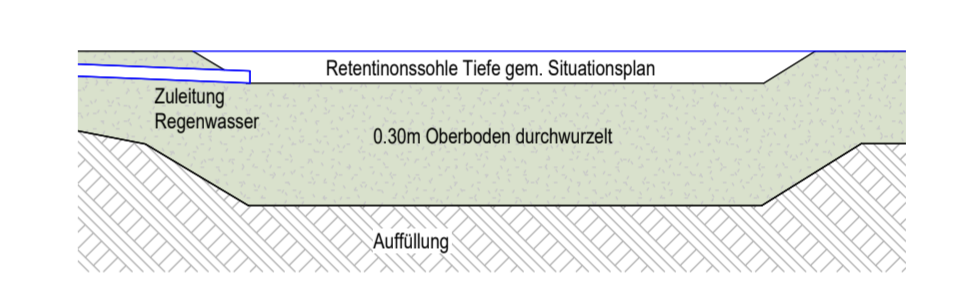




Legende

- Bestand
- Abbruch
- Neu
- Projektmetier
- Grenzband
- Höhenlinien Bestand
- Höhenlinien Projekt
- Unterdach / TG-Kante
- Stoffliche Feuerwehr
- Schnittlinie Vegetationsplanung
- Koffelgrün
- Blumenrasen
- Rasenrasse
- Substrat / Substrat über Talgrube Wildblumenwiese
- Rasengraber
- Dachbegrenzung TG-Erkant gem. Achs.
- Fassadenschutzbleche - Gerüst 18/22
- Betonplatten
- Asphalt
- Chausseierung gem. SA 500
- Drainagegraben über TG gem. besapen Gerüst
- Zubehör Regenwasser zu Retentionssohlen gem. besapen Gerüst
- Mehrstärkige standortgerechte Strauchbepflanzung, Durchmesser bis 1,20m
- Mehrstärkige standortgerechte Strauchbepflanzung, Durchmesser bis 2m
- Mehrstärkige standortgerechte Strauchbepflanzung, Durchmesser bis 3m
- Standortgerechter Kleinbaum gem. Situationsplan
- Höhe Bestand
- Höhe Projekt
- Zugang Hofbau
- Polierbehandlung gem. E-Net Gerüst
- Stabwerk Holz



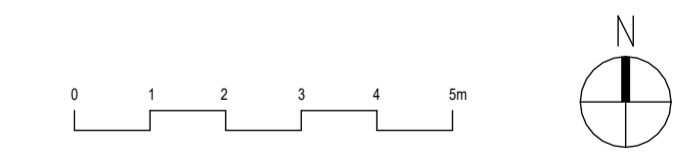
Schemaschnitt Retentionssohle M 1:25

Abkürzung	Sohlenfläche (m ²)	Wassersäule (l/s)	Benötigtes Speichervolumen (m ³)
R1	7.20	0.77	0.38
R2	9.50	1.05	0.53
R3	6.60	0.72	0.36
R4	6.00	0.63	0.31
R5	6.70	0.58	0.27
R6	3.20	0.57	0.41
R7	3.10	0.63	0.60
R8	2.50	0.70	0.58
R9	3.00	0.89	0.74
R10	6.50	1.74	1.43
R11	1.00	1.19	4.00

Berechnung Retentionssohlen M 1:25



BAUHERR: LANDSCAPTSARCHITECT: ORT: DATUM:



BAUHERRSCHWERT: Wenzli & Rapp AG, 8037 Zürich
ARCHITECTUR: 2020 wenzli & rapp AG, 8037 Zürich

LANDSCAPTSARCHITECTUR: LandScale AG, 8037 Zürich
PROJEKTLEITER: 2020 wenzli & rapp AG, 8037 Zürich

115 | Neubau MFH Altwiesenstrasse 1:100

Projektadresse	Abrechnungsadresse	Planstiel	115-03-100 - Situation Baueingabe
Altwiesenstrasse 115, 8037 Zürich	Wenzli & Rapp AG, 8037 Zürich	Projektname	Baueingabe
Auftraggeber	Wenzli & Rapp AG, 8037 Zürich	Planfläche	900 x 840mm
	LandScale AG, 8037 Zürich	Datum	05.07.2024
		Gezeichnet	erh